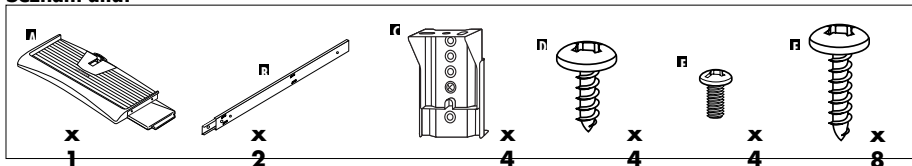


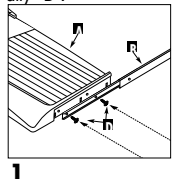
- nastavitelná výška – 3 možné polohy
- podložku pro myš je možné instalovat zleva nebo zprava, velikost podložky pod myš 200 x 165 mm
- velikost místa na klávesnici 515 x 240 mm
- rozměry komplet (dxvxh) 515 - 715 x 63 - 84 x 300 mm

Seznam dílů:

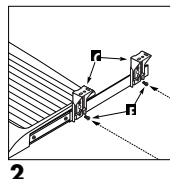


Instrukce k instalaci:

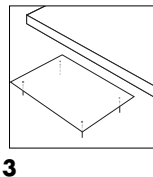
1 Zarovnejte a po obou stranách přišroubujte díly "B".



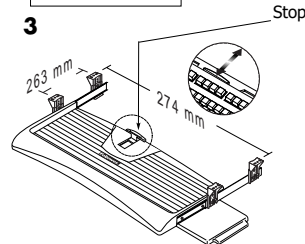
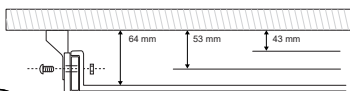
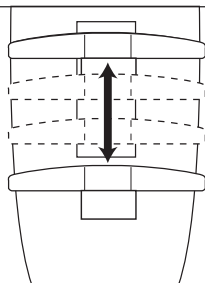
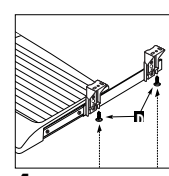
2 Použijte 2 ks speciálního dílu "C" + šrouby "F".



3 Přiložte vrtací šablonu na spodní stranu stolu, spojte na 4 místech. Dbejte na to, aby nedošlo k vrtání horní části stolu.



4 Našroubujte šrouby "D" do držáků.



Příložená originální šablona je skutečná velikost !

Přední okraj referenční čáry stolu.
POZNÁMKA: Přední část přihrádky na klávesnici bude mírně vyčnívat.

(69,6 mm)

(69,6 mm)